



multi N/C® – La solution adaptée à chaque matrice et opération de mesure

permet même une agitation magnétique pour une homogénéisation optimale des échantillons dans des vials de 2 ml.

### En résumé

Comme le montrent les exemples, de nombreuses applications TOC/TN<sub>0</sub> nécessitent les capacités particulières d'un spécialiste de domaine capable de réaliser avec succès des analyses stables à long terme. La série multi N/C® de Analytik Jena AG vous offre l'analyseur adapté à chaque application. Grâce

au système « Self Check » intégré, les appareils sont conçus pour une sécurité maximisée et une facilité d'utilisation en fonctionnement 24 heures sur 24 sans surveillance. La grande disponibilité associée du système augmente essentiellement la productivité dans notre laboratoire et contribue considérablement à la réduction des frais d'exploitation.

Retrouvez-nous sur Forum LABO STAND A80-B81 du 4 au 7 juin 2013 Paris Porte de Versailles

## Etude et construction de vos solutions de lavage

Par CESSINOX - Tél. : +33 (0)4 74 33 46 89 - Fax : +33 (0)4 74 33 47

Email : contact.cessinox@orange.fr - Web : www.cessinox.fr

**En 1991 CESSINOX se spécialise dans la fabrication de laveurs désinfecteurs et sécheurs. Le savoir-faire et la réactivité de notre équipe nous permettent de remporter un premier succès**

Spécialiste dans l'étude, la conception et la réalisation de laveurs désinfecteurs standards, CESSINOX propose également une gamme « sur mesure » qui s'étend du modèle encastrable sous pailasse jusqu'à la cabine de lavage et tunnel.

### Nos atouts :

- Matériau : porte, cuve, tuyauterie, carter, paniers et les tourniquets tout est en inox 304 ou 316 L, corps de la pompe de lavage en inox 316L ;
- Cuve réalisée par soudure intérieure pour une rétention des souillures nulles, intérieur poli - extérieur satiné, pas de tôles qui se chevauchent ou se juxtaposent ;
- Grille de rétention située au bas de la machine avec grille de retenue des déchets solides éventuels ;
- Séchage Assuré par un filtre (DOP 99,98 %) ;
- Pompe lavage corps en inox 316 L ;
- Joint de porte siliconé coulé conforme à la 21 CFR FDA ;
- Pupitre de la machine Muni d'un clavier digital, d'un afficheur et d'un voyant.

Chaque programme (ou cycle) peut être muni d'un code pour

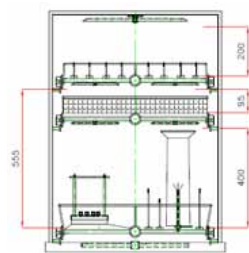
empêcher d'éventuels changements intempestifs qui nuiraient à la qualité du programme. 3 Niveaux d'utilisation : Opérateur, Maintenance, Constructeur

- Imprimante matricielle
- Fabrication suivant la directive machine 2006 42 CE
- Modèles type BPF (GMP)
- Tracabilité 21 CFR Part 11
- Stockage sur carte SD ou page Web possible
- Ra < 0,6µm
- Contrôle automatique de la conductivité
- Etalonnage des instruments de mesure, sonde PT100 de haute précision
- Service commercial réactif :
  - Ligne téléphonique directe
  - Service après-vente professionnel :
  - Ligne téléphonique directe

### Notre qualité de lavage :

Pompe de lavage et de séchage surdimensionnées permettant une augmentation des capacités. La pompe de vidange assure une évacuation intégrale de l'eau du bac, de la tuyauterie, de la pompe de lavage pour chaque opération d'un cycle, il ne reste donc pas une seule goutte d'eau souillée dans la machine pour le cycle suivant.

Gain de temps et d'énergie : si le programme est interrompu pour une raison externe (coupure courant, etc...), il redémarre là où il s'était arrêté.



Simulation de chargement



Modèle GMP

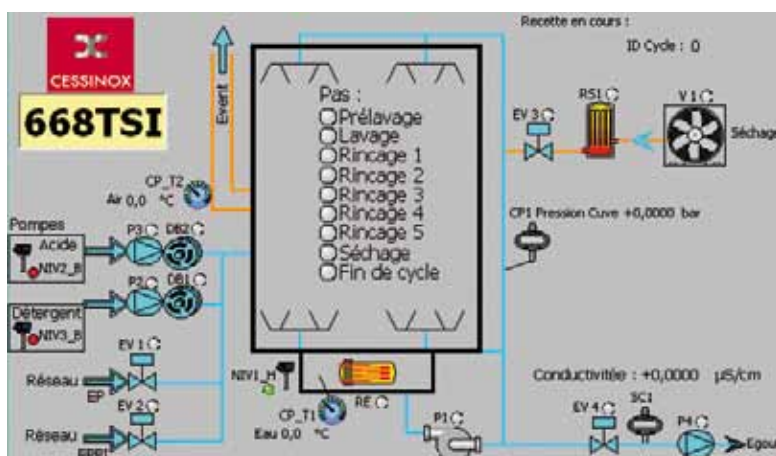


Schéma de fonctionnement

**Notre spécialité : Le SUR MESURE :**

Ajustement des cuves, des niveaux de lavage, des paniers, des injecteurs et enfin toutes les options d'un laveur

BPF peuvent être prise partiellement afin de réaliser un laveur sur mesure.

### Nouveauté 2013 :

Stockage possible sur carte SD ou page Web

Sorbonne à recirculation : gamme **C-PURE**  
Ads laminaire, fabricant français depuis 1968, leader sur le marché des hottes à filtration vous présente sa toute nouvelle

**C- pure**  
Equipée en série d'un plan de travail avec bac de rétention en polypropylène (PPH) et d'un éclairage.  
La **C pure** est proposée avec filtration charbon actif ou filtration HEPA H14 selon EN 1822 (opérations de pesées).



Double protection  
Opérateur et environnement  
**Norme NFX15211 :2009**  
Certifiée par un laboratoire indépendant.



Ads laminaire - Solutions Ultra Propre  
35 rue Baudin  
93310 Le Pré Saint Gervais  
Tél : 01 48 44 74 69  
Fax : 01 48 44 14 64  
Email : info@adslaminaire.com

